

Protokol o podrobné prohlídce

mostního objektu provedené dle Vyhlášky MD č. 177/95 Sb.,
a předpisu SZDC S5 Správa mostních objektů

TÚ 0703	Louka u Litvínova (včetně) – Dubí (včetně)	DÚ 08	Hrob - Dubí	evd. km	145,927
Objekt	most	Šírá trať	Vžitý název: Lesní potok za Střelnou		
délka mostu	10,30 m	počet otvorů	1	počet kolejí na mostě	1
Objednatel: SZDC, s.o., OŘ Ústí nad Labem		rychlost na mostě / rychlost traťová [km/h]: 40/40		elektrizace: ne	
Objednatel: SZDC, s.o., OŘ Ústí nad Labem		rychlost na mostě / rychlost traťová [km/h]: 40/40		Traťová třída zatížení s přidruženou rychlostí A-40	
návrh hodnocení stavebního stavu	2/2	Vedoucí regionálního pracoviště Jaroslav Schejbal		Rok podrobné prohlídky	2019



Pohled zprava

Obchodní firma:

Správa železniční dopravní cesty, státní organizace
Sídlo: Praha 1 – Nové Město, Dlážďená 1003/7, PSČ 110 00

Zápis v obch. rejstříku: Městský soud v Praze, spis. značka A 48384

www.szdc.cz

Doručovací adresa:

Správa železniční dopravní cesty, státní organizace
Technická ústředna dopravní cesty,

Malletova 10/2363, 190 00 Praha 9 – Libeň

www.tudc.cz

Technická ústředna založena 1957



URS is a member of Registrar of Standards (Holding) Ltd. URS is a member of Registrar of Standards (Holding) Ltd. Tato logo prokazuje, že TUOC má zaveden integrovaný systém managementu zajišťující soulad s normou ISO 9001 a ISO 27001. Nevztahují se na dodávky služeb nebo výrobků.

PROTOKOL O PODROBNÉ PROHLÍDCE

TU 0703	Louka u Litvínova (včetně) – Dubí (včetně)	Evd. km 145,927
----------------	--	------------------------

I. Celkový popis objektu

Základní údaje o mostu:

Souřadnice středu objektu: 50°40'43.823"N, 13°45'7.847"E

Délka mostu: 10,30 m (MES)

Šířka mostu: 26,65 m (MES)

Výška objektu: 14,30 m (MES)

Délka přemostění: 6,00 m (MES)

Úhel křížení: cca 90°

Šikmost objektu: objekt kolmý

Počet kolejí: 1

Počet nosných konstrukcí: 1

Počet otvorů: 1

Přemostěná překážka: trvalý vodní tok (vtok zleva) + účelová komunikace zpevněná

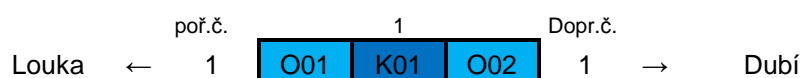
Výška kolejového lože a přesypávky: cca 7,55 m

Podmínky při podrobné prohlídce:

Teplota: + 12 °C

Počasí: slunečno

Schéma mostního objektu:



1. Nosná konstrukce

Konstrukce K 01

- Kamenné zdivo, klenbová, polokruhová, prostá, kolmá.
- Podélná spára: ano
Klenba složená z 3 částí (zleva) část A 6,53 m (3,08m + 3,45 m) + část B 13,05 m + část C 6,70 m (3,10 m + 3,60 m) - 1. část + 3. část rozděleny podélnou pracovní spárou, výškový rozdíl jednotlivých částí 0,50 m
- Rozměry NK: šířka – 26,35 m (MES), rozpětí – 6,80 m (MES)
- Římsy: vlevo i vpravo kamenné kvádry
- Čelní zdiva: kámen
- Uložení: přímé a kompaktní
- Rok výstavby: 1890 (MES), (na objektu neuvedeno)
- Rok opravy: není uvedeno, patrné drobné sanační zásahy na zdivu
- Výška kolejového lože a přesypávky: cca 7,55 m

2. Spodní stavba

Opěra O 01

- Materiál: kamenné zdivo
- Rozměry: výška dříku: vlevo - 2,09 m, vpravo - 3,25 m, šířka dříku: 26,35 m (MES)
- Svislá spára: Ne
- Rok výstavby: 1873 (MES), (na objektu neuvedeno)
- Rok opravy: není uvedeno, patrné drobné sanační zásahy na zdivu, na betonové plombě pod druhým dílem letopočet 1969

PROTOKOL O PODROBNÉ PROHLÍDCE

TU 0703 Louka u Litvínova (včetně) – Dubí (včetně)	Evd. km 145,927
---	------------------------

- Křídla:
vlevo – šikmé, kamenné zdivo, včetně říms
vpravo – šikmé, kamenné zdivo, včetně říms

Opěra O 02

- Materiál: kamenné zdivo
- Rozměry: výška dříku: vlevo - 1,25 m, vpravo - 2,56 m, šířka dříku: 26,35 m (MES)
- Svislá spára: Ne
- Rok výstavby: 1873 (MES), (na objektu neuvedeno)
- Rok opravy: není uvedeno, patrné drobné sanační zásahy na zdivu
- Křídla:
vlevo – šikmé, kamenné zdivo, včetně říms
vpravo – šikmé, kamenné zdivo, včetně říms

3. Železniční svršek:

Číslování dle dopr. č. koleje (MES)

Kolej č. 1

- Směrové uspořádání koleje po délce objektu: pravý oblouk
- Výškové uspořádání koleje po délce objektu: niveleta stoupá
- Tvar kolejnic: S 49
- Tvar podkladnic: rozponové
- Kolejnicové podpory: dřevěné pražce
- Kolejové lože: průběžné štěrkové, otevřené

4. Vybavení mostu:**Odvodňovací a odpadní zařízení**

- Opěra O 01 - 7x odvodnění ø 100 mm s přesahem
- Opěra O 02 - 8x odvodnění ø 100 mm s přesahem

Jiná a cizí zařízení a okolí objektu

- Komunikace a koryto vodního toku v mostním otvoru zpevněná kamennou dlažbou.
- Svahy za křídly a nad římsou přesypávky zpevněny kamennou dlažbou.
- V konci křídla O 02 vpravo vyvěrá vodní pramen.
- Příjezd: automobilem po silnici Hrob – Dubí, za obcí Střelná odbočit doleva na lesní cestu a dojet až k objektu ekm 145,875, zde odstavit vozidlo a po drážním tělese po směru staničení dojít až k objektu.

5. Přechody do trati

- Most s přesypávkou, průběžné kolejové lože.

6. Prostorové uspořádání na objektu a pod ním**6.1 Prostorové uspořádání na objektu:**

- Most s přesypávkou cca 7,55 m, bez zábradlí.

6.2 Prostorové uspořádání pod objektem:

- Kolmá světlost: 6,00 m (MES)
- Volná výška:
 - nad komunikací ve vrcholu klenby: 4,53 m

PROTOKOL O PODROBNÉ PROHLÍDCE

TU 0703	Louka u Litvínova (včetně) – Dubí (včetně)	Evd. km 145,927
----------------	--	------------------------

- u opěry O 02 ve vzdálenosti 1,00 m od opěry: 3,66 m
- Šířka koryta vodního toku: cca 2,37 m
- Šířka pochozí plochy komunikace: cca 3,61 m
- Hloubka koryta vodního toku: cca 1,21 m (kaskádovitě)

II. Popis závad a poruch

1. Stav nosné konstrukce

Konstrukce K 01:

- Průsaky: Místy v plochách, místy z prasklin a místy ze spár patrné průsaky s výluhy pojiva (viz foto č. 1).
- Degradace materiálů: Povrchová degradace pískovcových kvádrů, u druhého dílu opěry O 02 v patě klenby degradace 7 kvádrů (viz foto č. 2). Jednotlivé kameny popraskané, prasklé.
- Čelní zdi: Pouze jednotlivé kameny čelních zdí popraskané, prasklé. Místy spárování popraskané, nad O 02 vlevo horní řada kamenů pod římsou vytlačená o cca 3 mm – 5 mm. Ve spárách nárůst drobné vegetace. Spárováním místy průsaky s výluhy pojiva.
- Mostní římsy: Zanesené.
- **Chování konstrukce při průjezdu vlaku: klidné**

2. Stav spodní stavby

Opěra O 01:

- V kraji opěry vlevo u rohového zdiva krátká svislá trhlinka šířky do 0,5 mm délky cca 1,00 m.
- Pod prvním dílem v patě klenby v horní části opěry u dvou kamenů spárování popraskané, kameny vytlačené o cca 5 mm.
- Pod druhým dílem převážně v místech pod patou klenby místy spárování vypadané i se zdící maltou do hloubky 20 až 40 mm, ojediněle s průsaky a výluhy pojiva.
- Ve styku s vodním tokem na jednotlivých místech spárování vyplavené.
- V plochách, především v krajních částech opěry silné výluhy pojiva (viz foto č. 3).
- Jednotlivé kameny popraskané, prasklé, jednotlivé zvětralé.

Křídlo vlevo

- V dolní části v místech spárování výluhy pojiva.
- Ojediněle spárování popraskané, ojediněle vypadané.
- Místně na líci křídla místy zachycená drobná vegetace.
- Římsa křídla zanesená, porostlá mech.

Křídlo vpravo

- V koruně křídla v místech spárování výluhy pojiva.
- Ojediněle spárování popraskané, ojediněle vypadané.
- Místně na líci křídla místy zachycená drobná vegetace, mech.
- Římsa křídla zanesená, porostlá mech., v konci křídla v délce cca 0,50 m vylomená do hloubky cca 150 mm až 200 mm.

Opěra O 02:

- Pod středním dílem v patě klenby v horní části opěry degradace pískovcových kvádrů v ploše cca 0,25 m x 2,50 m do hloubky cca 20 až 35 mm.
- V plochách, především v krajních částech opěry silné výluhy pojiva.
- Jednotlivé kameny popraskané, prasklé, jednotlivé povrchově zvětralé.

Křídlo vlevo

- Ojediněle spárování popraskané, ojediněle vypadané.
- Místně na líci křídla zachycená drobná vegetace.
- Římsa křídla zanesená, porostlá mech.

PROTOKOL O PODROBNÉ PROHLÍDCE

TU 0703 Louka u Litvínova (včetně) – Dubí (včetně)	Evd. km 145,927
---	------------------------

Křídlo vpravo

- V koruně křídla v místech spárování silné výluhy pojiva.
- Ojediněle spárování popraskané, ojediněle vypadané.
- Místně na líci křídla místy zachycená drobná vegetace, mech.
- Římsa křídla zanesená, porostlá mechem.

3. Stav železničního svršku**Kolej č. 1**

- Upevnění koleje: u jedné podkladnice vlevo u vyhnílého pražce chybí 1x vrtule.
- Dřevěné pražce: podélně popraskané, povrchově zahnilé, jeden pražec vyhnílý
- Štěrkové lože: zanesené (větve, jehličí, atd.)

4. Stav vybavení**Odvodňovací a odpadní zařízení**

- Bez zjevných poruch a závad.

Jiná a cizí zařízení a okolí objektu

- Kamenná dlažba v korytě vodního toku místy vyplavená.
- V návodním zdivu místy uvolněné a vypadané spárování, místy nárůst drobné vegetace.

5. Přechody do trati

- Most s přesypávkou.

III. Návrh hodnocení stavebního stavu jednotlivých částí**Hodnocení nosné konstrukce:****Konstrukce K 01 – hodnocení stupněm 2**Z těchto důvodů:

- Průsaky s výluhy pojiva
- Degradace zdiva ve střední části v patě klenby nad opěrou O 02.

Hodnocení spodní stavby:**Opěra O 01 – hodnocení stupněm 2**Z těchto důvodů:

- Silné průsaky s výluhy pojiva.
- Krátká svislá trhлина u rohového zdiva vlevo.

Opěra O 02 – hodnocení stupněm 2Z těchto důvodů:

- Silné průsaky s výluhy pojiva
- Degradace zdiva ve střední části pod patou klenby.

PROTOKOL O PODROBNÉ PROHLÍDCE

TU	0703	Louka u Litvínova (včetně) – Dubí (včetně)	Evd. km	145,927
----	-------------	--	---------	----------------

IV. Návrh hodnocení stavebního stavu objektu

V souladu s předpisem SŽDC S 5, částí druhou a na základě provedené podrobné prohlídky mostu navrhuji následující výsledné hodnocení stavebního stavu:

⇒ **nosná konstrukce: K 2**
na základě hodnocení K 01

⇒ **spodní stavba: S 2**
na základě hodnocení O 01, O 02

Podrobná prohlídka provedena dne: 21.03.2019

Protokol o podrobné prohlídce zpracoval Petr Steinberger dne: 29.03.2019

Správa železniční dopravní cesty,
státní organizace
Technická ústředna dopravní cesty
Jalětova 10/2363, 190 00 Praha 9 - Libeň
IČ: 70994234, DIČ: GZ70994234

.....
Jaroslav Schejbal
Vedoucí RP UNL

Přílohy protokolu:

Příloha č. 1 – fotodokumentace závad a poruch

PROTOKOL O PODROBNÉ PROHLÍDCE – Příloha č. 1

TU 0703 Louka u Litvínova (včetně) – Dubí (včetně)	Evd. km 145,927
---	------------------------

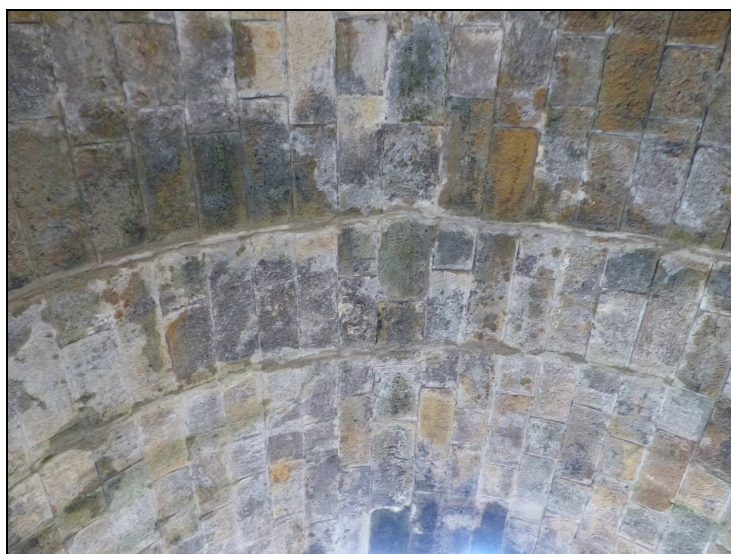


Foto č. 1
Konstrukce K 01
prúsaky s výluhy pojiva
Třetí díl zleva

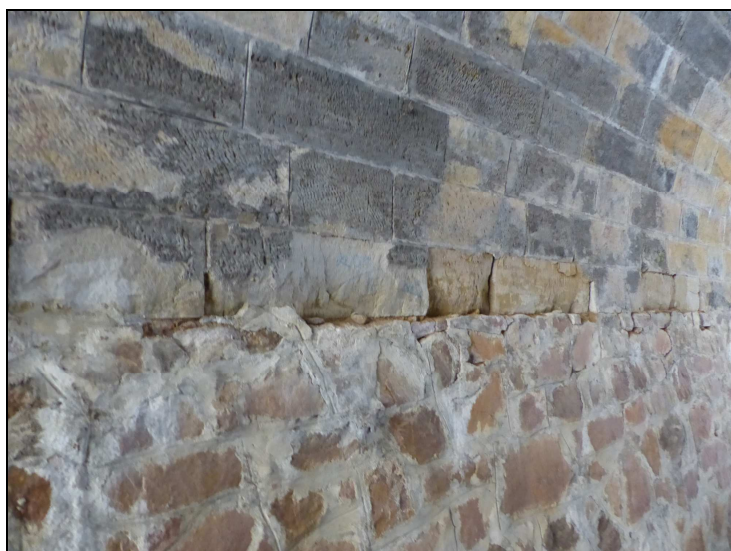


Foto č. 2
Konstrukce K 01
Degradace pískovcových kvádrů
v patě klenby druhého dílu nad
opěrou O 02



Foto č. 3
Opěra O 01 vpravo
Prúsaky s výluhy zdivem opěry